

Reactivación Económica

Camila Lamarca, Daniel Tremolada, Tomie Ohtake, Jimena Chavez Delion, Luis Enrique Zela, Musuk Nolte, Nancy La Rosa, Raura Oblitas, Santiago Gasquet, Pati Camet, Natalia Iguñiz, Rafa Mayu Nolte, Sofía Torres Kosiba, Iosu Aramburu, Valeria Ghezzi.

Reactivación económica consistió en una exhibición digital, donde se hicieron retratos de la casa de MAMAMA y sobre los mismos se realizó un fotomontaje del registro de obras de 15 artistas, de distintas edades y disciplinas. El resultado fue un catálogo que conservaba la estética comercial de los supermercados y significó una opción “segura” para reactivar la plataforma artística, en un período post-pandémico.

Reactivación Económica



REACTIVACIÓN ECONÓMICA no es solo un proyecto curatorial sino un discurso complejo donde ciertas instancias del arte y la historia personal son sometidas al experimento audaz de dialogar con el pasado vivido y el presente relativizado.

Las reproducciones de obras de artistas invitados se imponen, como protagonistas visitantes, sobre fotografías de distintos espacios de la casa hogar familiar Mamama. Estos espacios son significativos y conservadores de décadas vividas y afectos, de memorias y momentos incorporados al propio instrumento sensible que los registra y usufructúa. Las reproducciones enuncian los significados originales de las obras además de otros, surgidos como resultado de variaciones en la instrumentalización y el propósito.

Fondos y formas nuevas que se contraponen en un diálogo forzado y forzoso que tiene por resultado despertar la curiosidad por dilucidar mensajes, imaginar temáticas y plantear la duda sobre el rol invasivo de esta o su presencia posible.

Los nuevos medios han permitido esta aventura de superposiciones y referencias. La sensibilidad y el ojo propios son los encargados de su resultado.

Elida Roman

Bienvenidxs a mi hogar



S/ 3000.00

Sin título 1
1980
Serigrafía sobre papel
de algodón (P/A)
60 x 60 cm

Sin título 2
1980
Serigrafía sobre papel
de algodón (P/A)
60 x 60 cm

S/ 3000.00

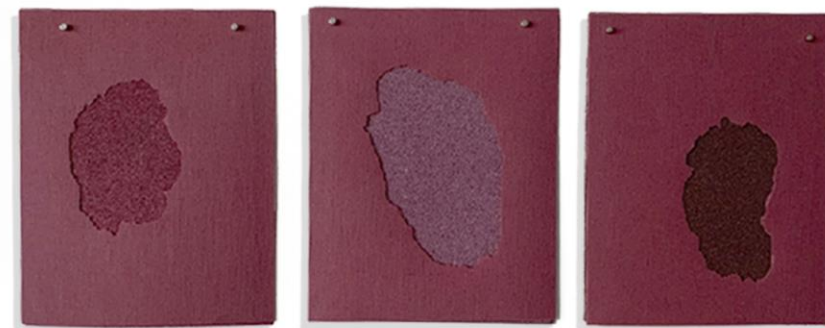


Tomie Ohtake

Las escalas de las imagenes no corresponden a la realidad.

Tomie Ohtake

Las escalas de las imagenes no corresponden a la realidad.



Rubí I,
serie *Cuerpo de Obra*
2019
Lijas superpuestas
22 x 26 cm c/u
Tríptico

S/ 4200.00

Rubí II,
serie *Cuerpo de Obra*
2019
Lijas superpuestas
22 x 26 cm c/u
Tríptico



S/ 4200.00



Camila Lamarca

Las escalas de las imagenes no corresponden a la realidad.



Camila Lamarca

Las escalas de las imagenes no corresponden a la realidad.



La Inversión en la mirada
2020
Pizarra sobre gasa de lino
enmarcado en arco de
chonta Shipibo
95 x 27 cm c/u
Díptico

S/ 6300.00



Valeria Ghezzi



Las escalas de las imagenes no corresponden a la realidad.



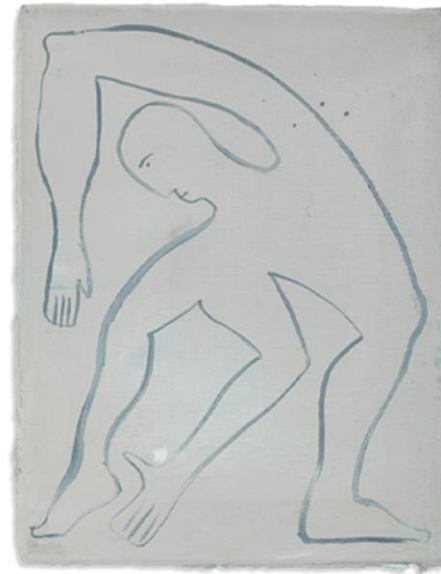
Valeria Ghezzi

Las escalas de las imagenes no corresponden a la realidad.



losu Aramburu

Las escalas de las imagenes no corresponden a la realidad.



S/ 5250.00

Modulor I
2019
Óleo sobre tela
43 x 33 cm



Modulor IV
2019
Óleo sobre tela
43 x 33 cm

S/ 5250.00

losu Aramburu

Las escalas de las imagenes no corresponden a la realidad.



Rosa del antropocentro
2018
Modelado e impresión 3D,
PLA negro, resina, laca y
hierro.
66 x 25 x 40 cm



Luis Enrique Zela



Las escalas de las imagenes no corresponden a la realidad.



Luis Enrique Zela

Las escalas de las imagenes no corresponden a la realidad.



Jimena Chávez Delion

Las escalas de las imagenes no corresponden a la realidad.



S/ 2450.00

Formaciones residuales
2018

Acero, resina, piedras,
caucho, cemento,
pigmentos y carbón mineral
39 x 51 x 4 cm

Jimena Chávez Delion

Las escalas de las imagenes no corresponden a la realidad.



Entierro, serie DECIERTO
2011

Impresión digital sobre
papel de algodón Ed. 1/5 + P.A.
80 x 120 cm

Marco referencial

S/ 7700.00

Musuk Nolte

Musuk Nolte

Las escalas de las imagenes no corresponden a la realidad.

Las escalas de las imagenes no corresponden a la realidad.



S/ 4200.00

Permiteme un poco de tristeza

2019

Impresión digital en papel de algodón baryta

28 x 38 cm

Marco original



Natalia Iguñiz

Natalia Iguñiz

Las escalas de las imagenes no corresponden a la realidad.

Las escalas de las imagenes no corresponden a la realidad.



S/ 2800.00

Índice Palmera (2)
2020
Monotipia en serigrafía
29.7 x 21 cm
Marco referencial



Índice Palmera (3)
2020
Monotipia en serigrafía
29.7 x 21 cm
Marco referencial

S/ 2800.00



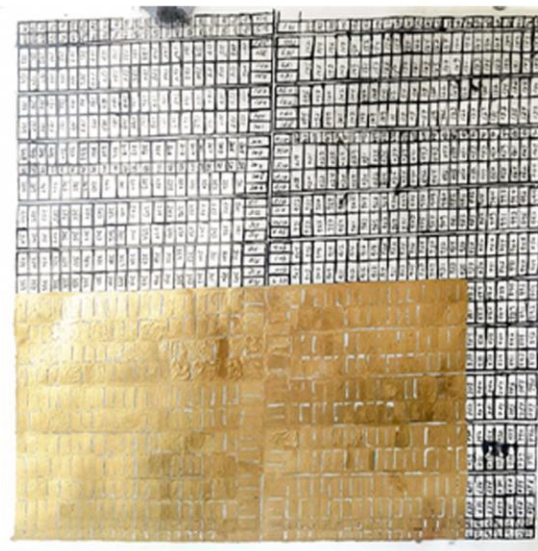
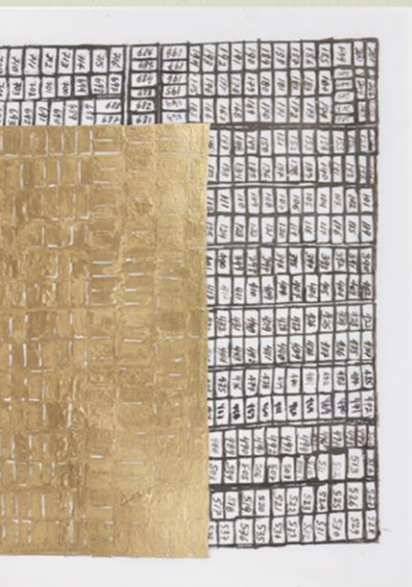
Nancy La Rosa

Las escalas de las imagenes no corresponden a la realidad.



Nancy La Rosa

Las escalas de las imagenes no corresponden a la realidad.



S/ 5250.00

S/T 2, serie Lote dorado
2020
Tinta Sakura Gold y
tinta china Black sobre
papel vegetal de alto gramaje.
29 x 29 cm

S/T 3, serie Lote dorado
2020
Tinta Sakura Gold y
tinta china Black sobre
papel vegetal de alto gramaje.
20 x 16 cm

S/ 3500.00



Raura Oblitas



Las escalas de las imagenes no corresponden a la realidad.



Raura Oblitas



Las escalas de las imagenes no corresponden a la realidad.



S/ 4200.00

Eunice, serie Huacamets
2019
Cerámica esmaltada
con engobe bruñido
15 x 19 x 14 cm

Maíz, serie Huacamets
2019
Cerámica esmaltada
con engobe bruñido
15 x 22 x 7.5 cm

S/ 4200.00



Pati Camet

Las escalas de las imagenes no corresponden a la realidad.



Pati Camet

Las escalas de las imagenes no corresponden a la realidad.



S/ 1225.00

Turritopsis dohrnii

2019

Tinta sobre papel Hahnemühle

42 x 29.7 cm

Marco original



Rafael Nolte



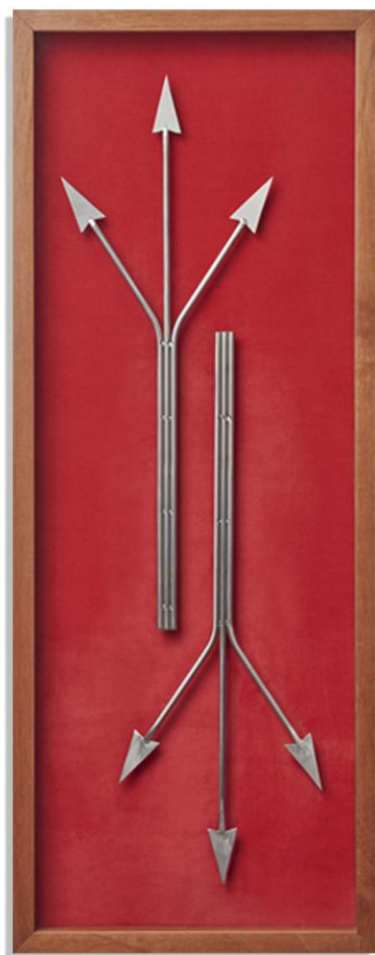
Las escalas de las imagenes no corresponden a la realidad.



Rafael Nolte



Las escalas de las imagenes no corresponden a la realidad.



Flechas-tenedores, serie Punto D
2020
Acero inoxidable sobre plush rojo
67.5 x 26 cm
Marco original

S/ 1750.00



Daniel Tremolada

Las escalas de las imagenes no corresponden a la realidad.



Daniel Tremolada

Las escalas de las imagenes no corresponden a la realidad.





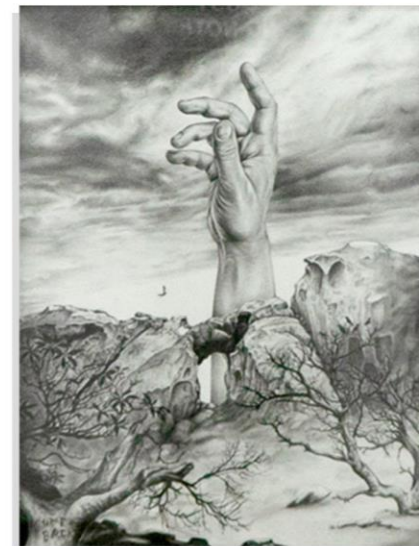
*Ejercicios para pedir
Perdón (1)*
2019
Grafito sobre papel
25 x 25 cm
Marco original

S/ 2450.00



*Ejercicios para pedir
Perdón (2)*
2019
Grafito sobre papel
25 x 25 cm
Marco original

S/ 2450.00



Come Back
2019
Grafito sobre papel
62 x 47 cm
Marco original

S/ 5600.00

Santiago Gasquet

Las escalas de las imagenes no corresponden a la realidad.

Santiago Gasquet

Las escalas de las imagenes no corresponden a la realidad.



S/ 2100.00

Pájaras Rose

2020

Tinta sobre papel de
alto gramaje

37 x 27 cm

Marco referencial

Pájaras Blue

2020

Tinta sobre papel de
alto gramaje

37 x 27 cm

Marco referencial

S/ 2100.00



Sofía Torres Kosiba

Sofía Torres Kosiba

Las escalas de las imagenes no corresponden a la realidad.

Las escalas de las imagenes no corresponden a la realidad.